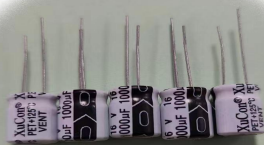


XuCon

东莞市浩懿电子科技有限公司

大陆工厂（东莞·企石镇）

公司简介



-55+125°C产品

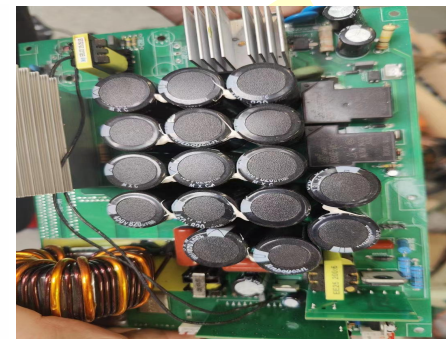


470/450 30*40



560/400 30*40

1500/400 35*80



台湾地址：台湾高雄市大寮区中庄里崇文街34号5楼

大陆地址：广东省东莞市企石镇江边新华路

联系人/电话号码：鲁先生 13825721913

TEL:0769-22900599 FAX:0769-27200376



XuCon

东莞市浩懿电子科技有限公司

简报内容

- 公司成立经过与简介
- 公司结构及职责简列
- 铝质电解电容制程管制图
- 营运模式
- 公司规划
- 业务方向
- 资材规划
- 管理部/年度计划



XuCon

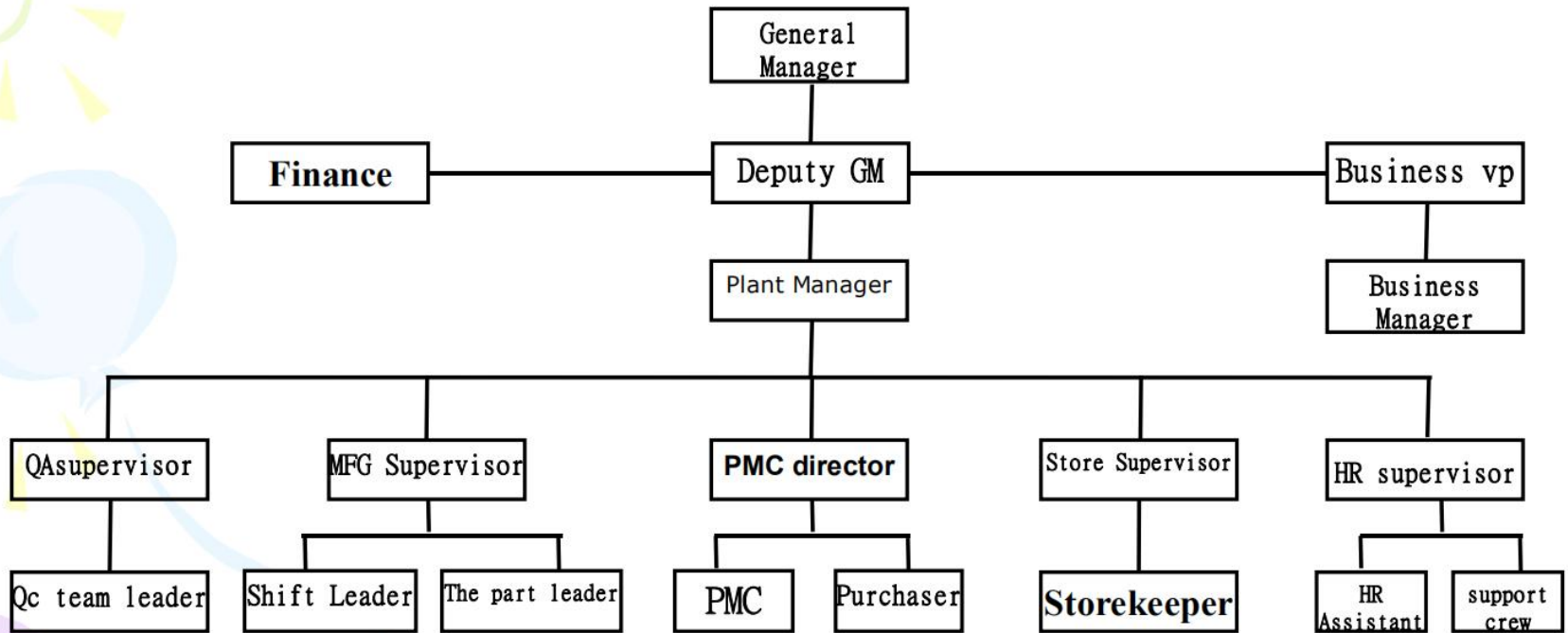
东莞市浩懿电子科技有限公司

公司成立简介

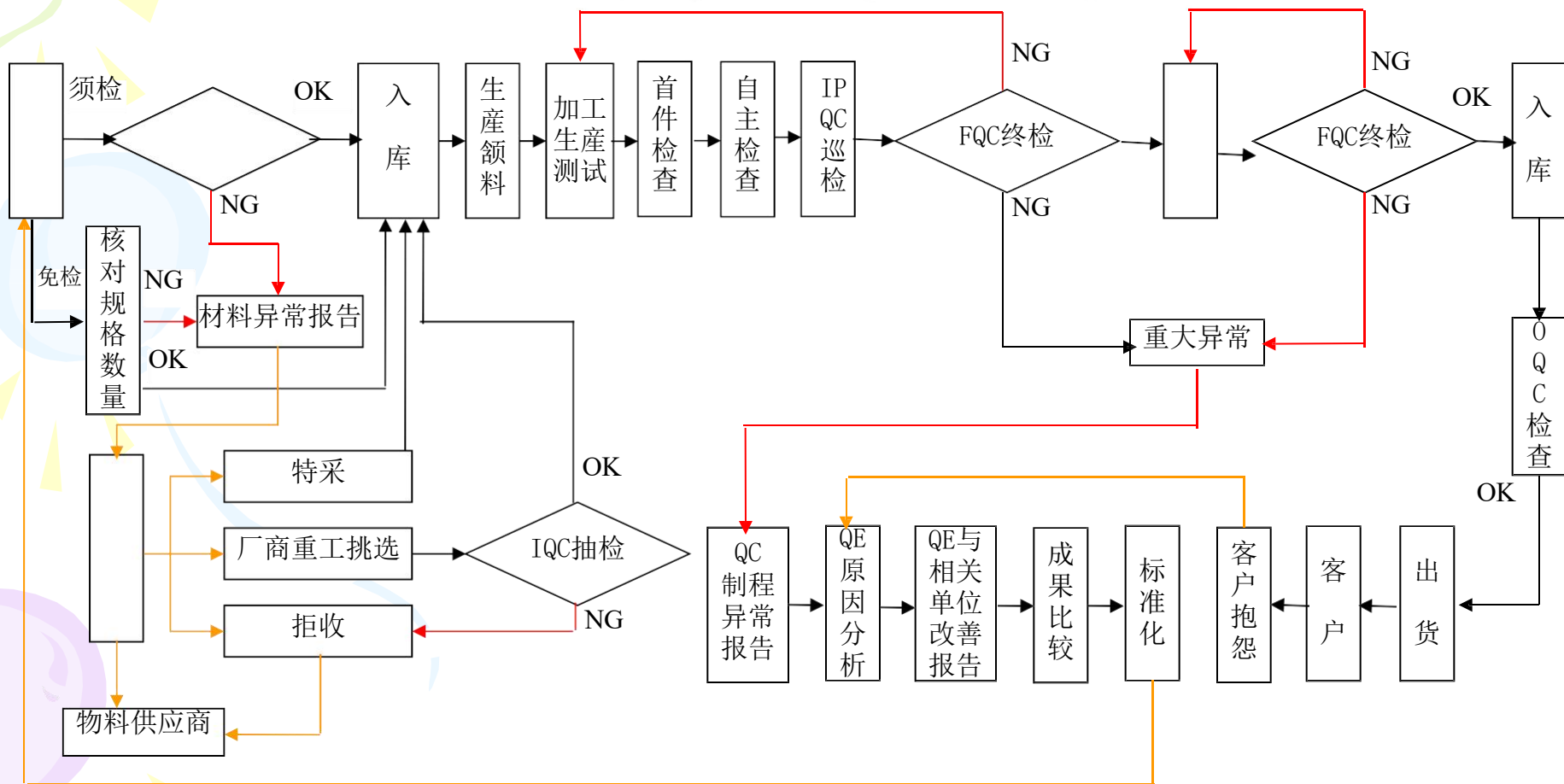
- 公司于2002年成立于广东东莞市,专业生产电解电容器,至今接近20年,目前除继续生产产品供国内市场外,已销往东南亚及国际市场,生产4 ψ -50 ψ 低、中、高压的电解电容器,月产量达5千万PCS。
- 本公司提供之产品质量优良,在内部管理上严格要求,层层把关,"XuCon"电容广泛应用于LED灯驱动电源、电子节能灯和镇流器、舞台功放、车载电子设备、电脑主板、安防产品、变频器、网络通讯、医疗设备电源、UPS等高端领域。!

东莞公司结构图、职责简列：

Company structure diagram and responsibilities:



品保系统作业流程图



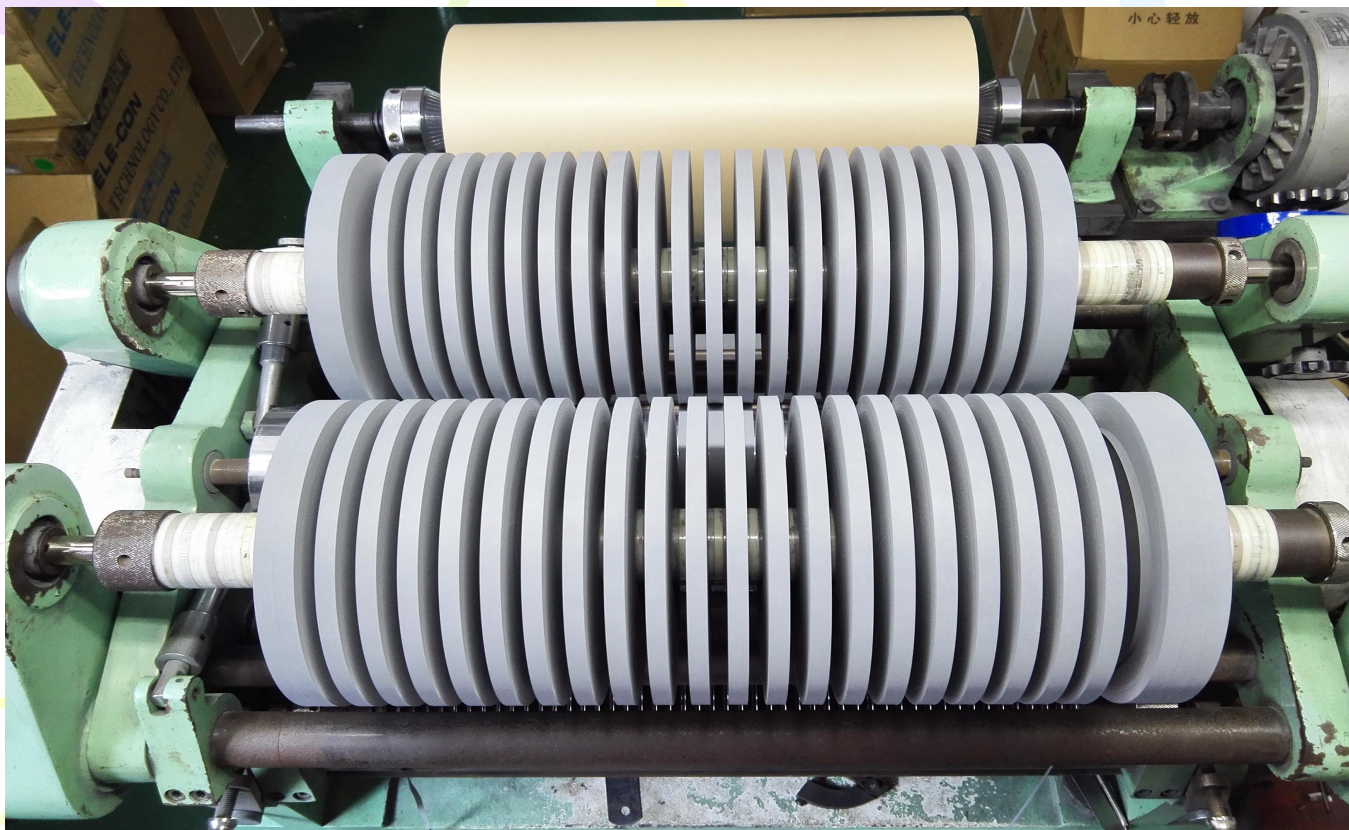
备注: 1. 图例说明: 蓝色代表正常, 黄色代表反馈, 红色代表异常。

2. 所有特采物料, 成品均由副总经理(或副总经理授权人)裁示。

XuCon

东莞市浩懿电子科技有限公司

裁切



裁切是第一道工序,是将铝箔、电解纸经过分切设备依客户规格尺寸裁切成一定宽度铝箔或电解纸.

XuCon

东莞市浩懿电子科技有限公司

钉卷



钉卷是将正负铝箔与导针(或导箔)铆接再与电解纸卷绕在一起组成有一定容量的电容器素子,其中所使用的设备为钉接机和卷绕机,牛角机及3000型为钉卷同机.目前现有钉卷机20套,日产能达30KKPCS,产品分为低中高压全系列.

XuCon

东莞市浩懿电子科技有限公司

钉卷车间



XuCon

东莞市浩懿电子科技有限公司

含浸



含浸是利用真空和高气压交替作用，将素子浸透电解液产生容量的过程。

XuCon

东莞市浩懿电子科技有限公司

自动组立封口



自动组立是将含浸好的素子与胶粒, 铝壳通过组立机组立到一起, 并经过封口束腰成型. 目前有组立机12台, 日生产能力达30KKPCS.

XuCon

东莞市浩懿电子科技有限公司

自动套管



- 自动组立是将已组立好的裸品装上外胶皮, 并经过高温收缩成型, 胶皮起标示和绝缘之用. 目前有套管机15台, 日生产能力达30KKPCS.

XuCon

东莞市浩懿电子科技有限公司

自动老化测试



自动老化测试是将电解电容半成品在85℃恒温炉加以老化电压修复特性并将良品及不良品彻底分开的过程. 目前公司有全自动老化、测试设备12台, 日生产能力达30KKPCS.

XuCon

东莞市浩懿电子科技有限公司

外观选别

外观选别是将电解电容中外观不良品剔除的过程。

XuCon

东莞市浩懿电子科技有限公司

剪脚加工



依客户要求,将电解电容之引线凭借设备剪成固定长度或加工成一定形状之过程,节约客户插件后剪脚之时间,目前有各种剪脚机4台,日生产能力达800KPCS.

XuCon

东莞市浩懿电子科技有限公司

自动编带



依客户要求，将电解电容之引线凭借设备加工成带状产品，适用于全自动插件机装配，目前有各种剪脚机3台，日生产能力达500KPCS.

营运模式

利润中心

- 成立各事业单位.
- 配以资本额、人员归属、以利润计算盈亏.
- 利润提拨依各单位贡献度考核核发.
- 营运利润成长分配.
- 与各部门依绩效目标达成率提拨奖金.

公司规划

- 营运模式 — 研发设计与利润中心制.
- 业务方向 — 自有品牌、代理品牌销售.
- 资材规划 — 接单采购、成品仓库.
- 厂务规划 — 产能提升、产保合一.
- 工程规划 — 安规认证、创新产品.
- 财务规划 — 资金调度、控管、开创.
- 管理规划 — ISO认证、各项稽核.
- 品管品保 — 全员生产质量管制.

XuCon

东莞市浩懿电子科技有限公司

业务方向(一)

一，业务部门行动指标

2021年-预估人民币叁仟万营业额

2022年-预估人民币伍仟万营业额

2023年-预估人民币捌仟万营业额

XuCon

东莞市浩懿电子科技有限公司

业务方向(二)

二 产品介绍(一)

Item	Series	Features	Temperature Load Life (°C)	Rated Voltage Range(VDC)	Operating Temperature Range
Chip Type SMD	RVE	Low Impedance & ESR	105°C 1000H~2000H	6.3-50	-55 ~ +105
Miniature Type	SS	7mmL General Purpose	105°C 1000H	4 - 63	-40 ~+105
General Purpose	NP	85°C Non-Polar	85°C 2000H	6.3 - 100	-40 ~+85
	LL	Low Leakage Current	105°C 2000H	6.3 - 100	-40 ~+105
	TR	General Purpose 105°C	105°C 2000H	6.3 - 100	-40 ~+105

XuCon

东莞市浩懿电子科技有限公司

Item	Series	Features	Temperature Load Life(°C)	Rated Voltage Range(VDC)	Operating Temperature Range
High Frequency Low Impedance	TM	High ripple current low impedance	105°C 2000H	6.3-100	-40 ~ +105
	TE	High ripple current long life low impedance	105°C 3000H~5000H	6.3-100	-40 ~ +105
	TZ	High ripple current lowest impedance	105°C 5000H~10000H	6.3 -100	-40 ~+105
	TS	High ripple current ,long life	105°C 8000H~10000H	6.3 -100	-40 ~+105
High Voltage High Reliability	TH	High Temperature , High Voltage	125°C 2000H	10~63	-40 ~+125
	HK	General Purpose 105°C high voltage	105°C 1000H~2000H	160~450	-40 ~+105
	HE	High ripple current ,long life	105°C 3000H~5000H	160~500	-40 ~+105
	HL	High ripple current ,long life	105°C 5000H~10000H	200~450	-40 ~+105

XuCon

东莞市浩懿电子科技有限公司

Item	Series	Features	Temperature Load Life(°C)	Rated Voltage Range(VDC)	Operating Temperature Range
Large Size Snap-in	LG	Snap-in General Purpose	105°C 2000H	10 ~450	-40 ~ +85
	LS	Snap-in long life or power	105°C 3000H	160~450	-40 ~+105
Large Size Screw	HP	Screw Terminal, General	105°C 2000H	10~400	-40 ~+105

XuCon

东莞市浩懿电子科技有限公司

部分产品图片(三)



氮化镓快充33UF400 8*25缩体电容

XuCon

东莞市浩懿电子科技有限公司

部分产品图片(一)



HG系列自立端子大型号品105℃寿命2000小时以上.

部分产品图片(二)

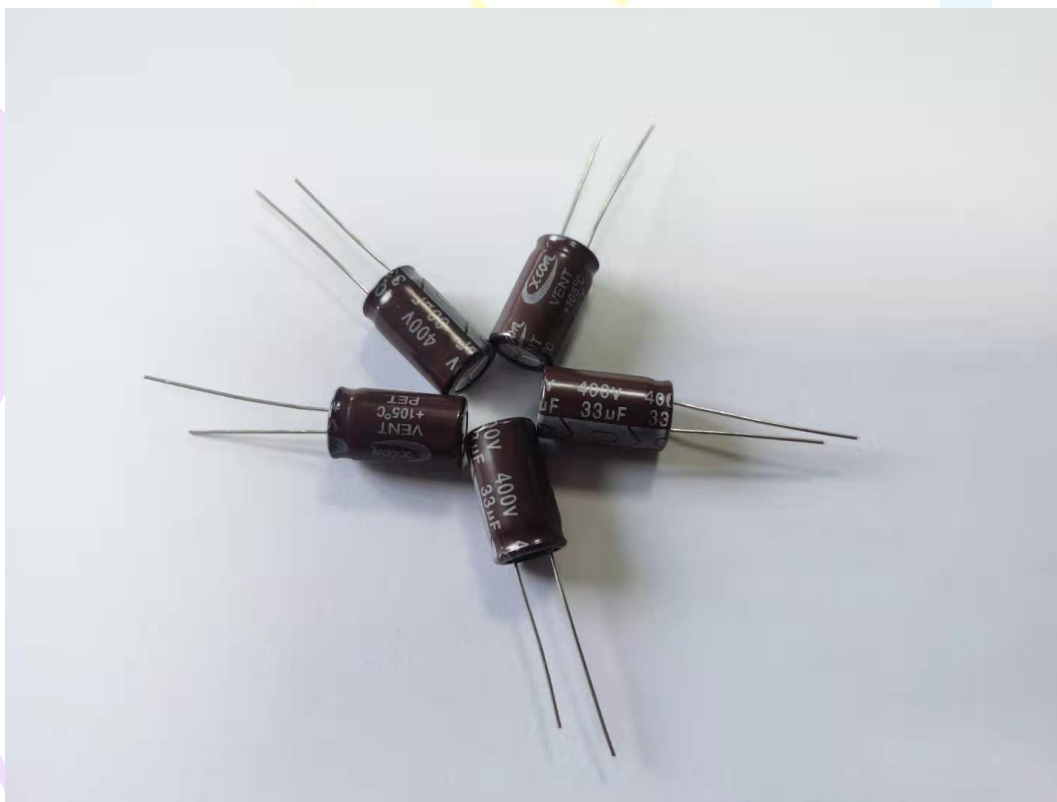


长寿命电容器，LED驱动电源专用

XuCon

东莞市浩懿电子科技有限公司

部分产品图片(四)

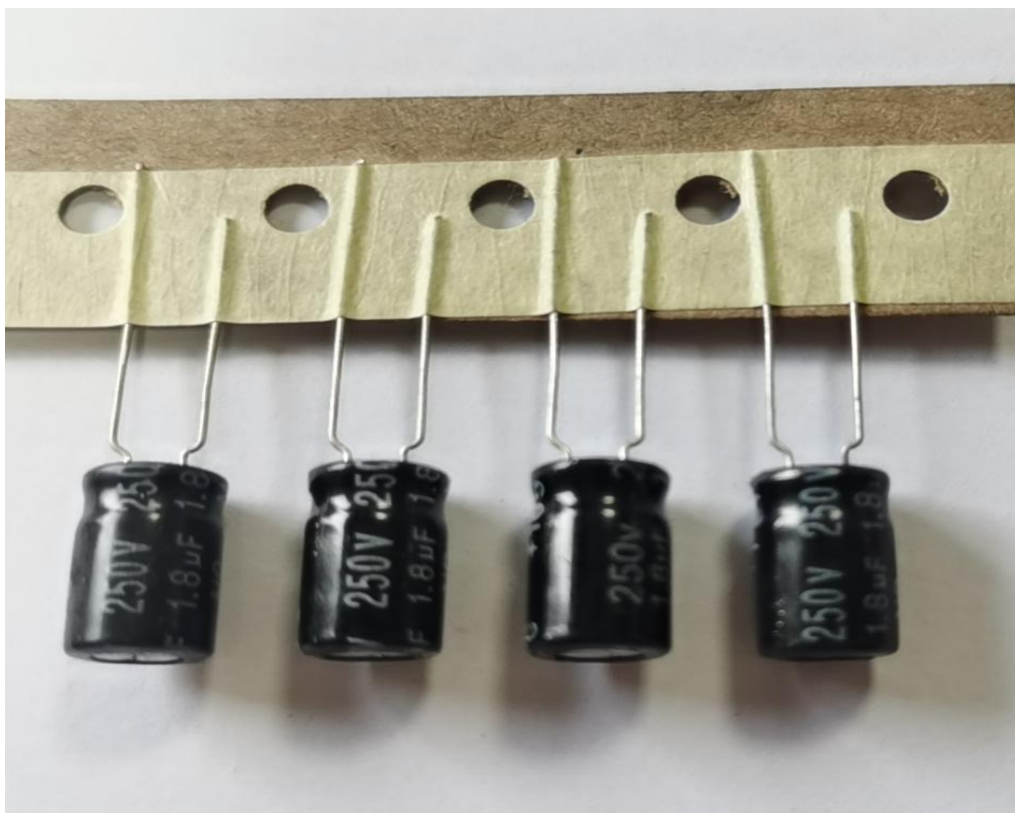


长寿命电容器

XuCon

东莞市浩懿电子科技有限公司

部分产品图片(八)

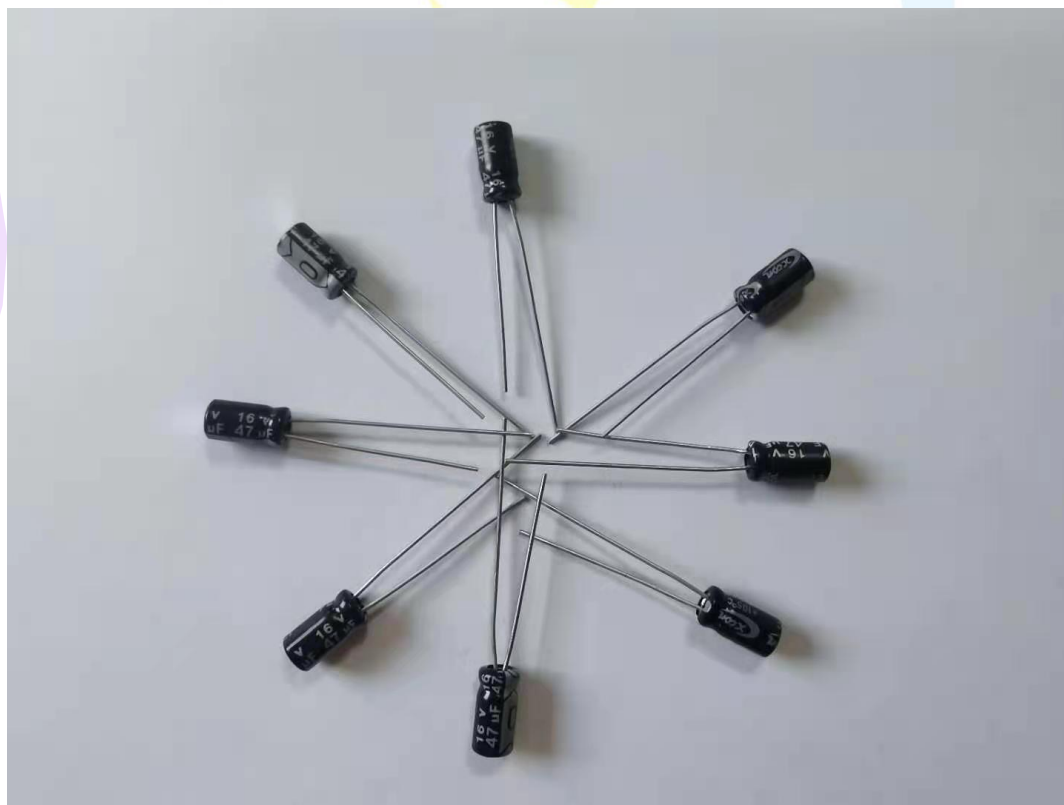


自动AI插件编带电容

XuCon

东莞市浩懿电子科技有限公司

部分产品图片(五)

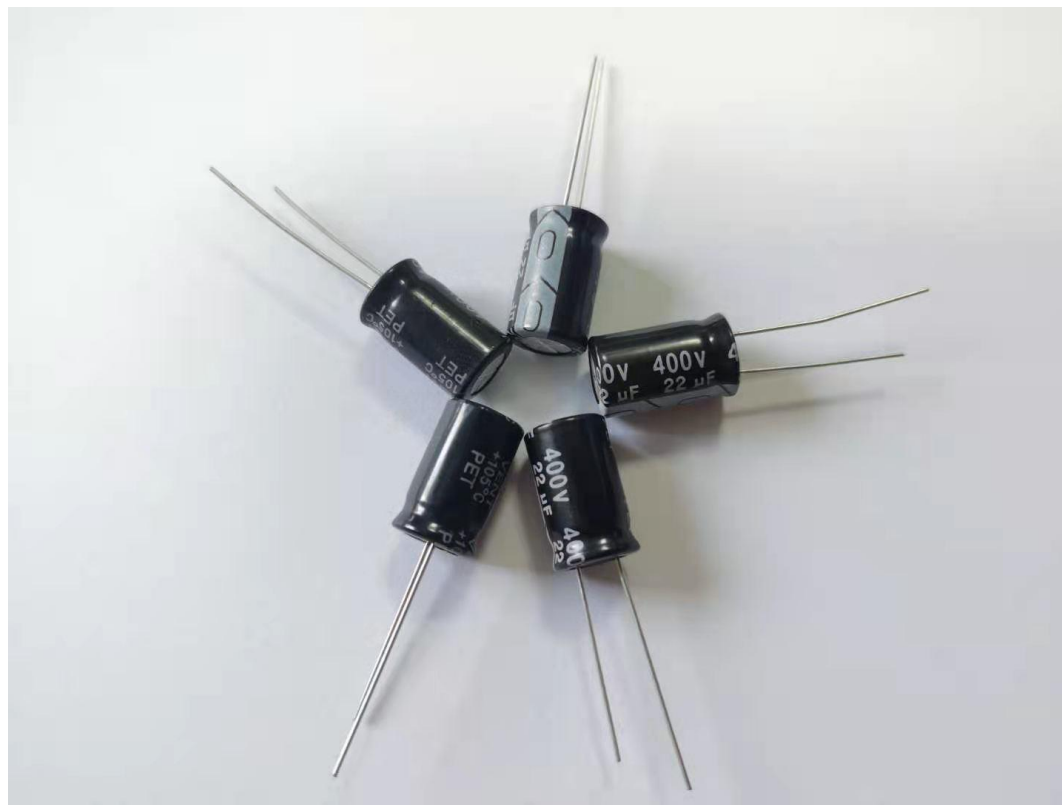


小家电超小型电容器

XuCon

东莞市浩懿电子科技有限公司

部分产品图片(六)

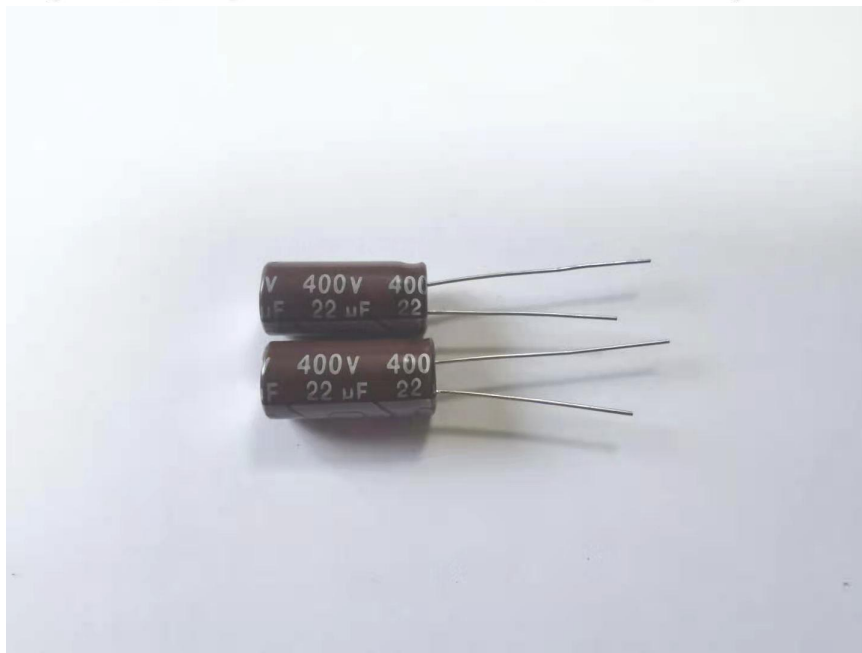


常规电路多用型电容器

XuCon

东莞市浩懿电子科技有限公司

部分产品图片(七)

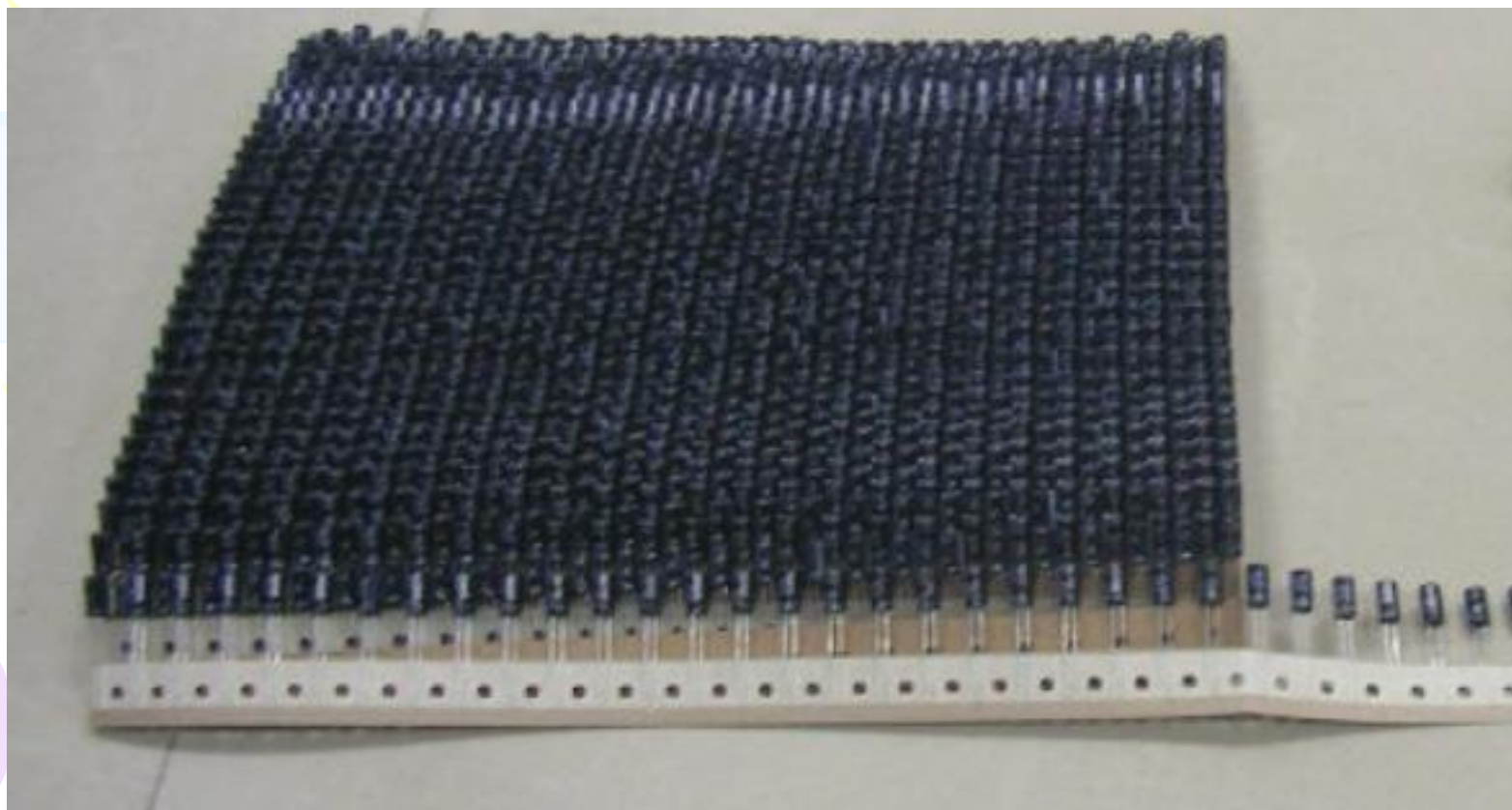


缩体电源高功率电容**22UF400V 8*16**

XuCon

东莞市浩懿电子科技有限公司

部分产品图片(九)



- 编带产品, 适用于自动插件机装配.

业务方向(三)

三. 人员增补与培训

公司内部现有人员的资格培训、专业提升

新进人员招聘、培训

质量部定期对各部门的人员作专业质量观念培训

未来业务之展望：

一、着力打造知名品牌,扩大市场占有率

二、立足国内进军世界电容销售市场

资材规划

- 依各部门需求执行采购职责
- 常备材料订定合理用量、统一采购
- 制定常态运作之库存安全存量
- 拟定年度采购目标与需求计划
- 拟定年度降低成本目标与计划
- 拟定各部门年度采购预算
- 开发供料之供应商
- 库房规划与成品安全库存计划

XuCon

东莞市浩懿电子科技有限公司

测试仪器



拉力测试仪, 连接电脑测试各种材料拉力, 读数精确.

XuCon

东莞市浩懿电子科技有限公司

测试仪器

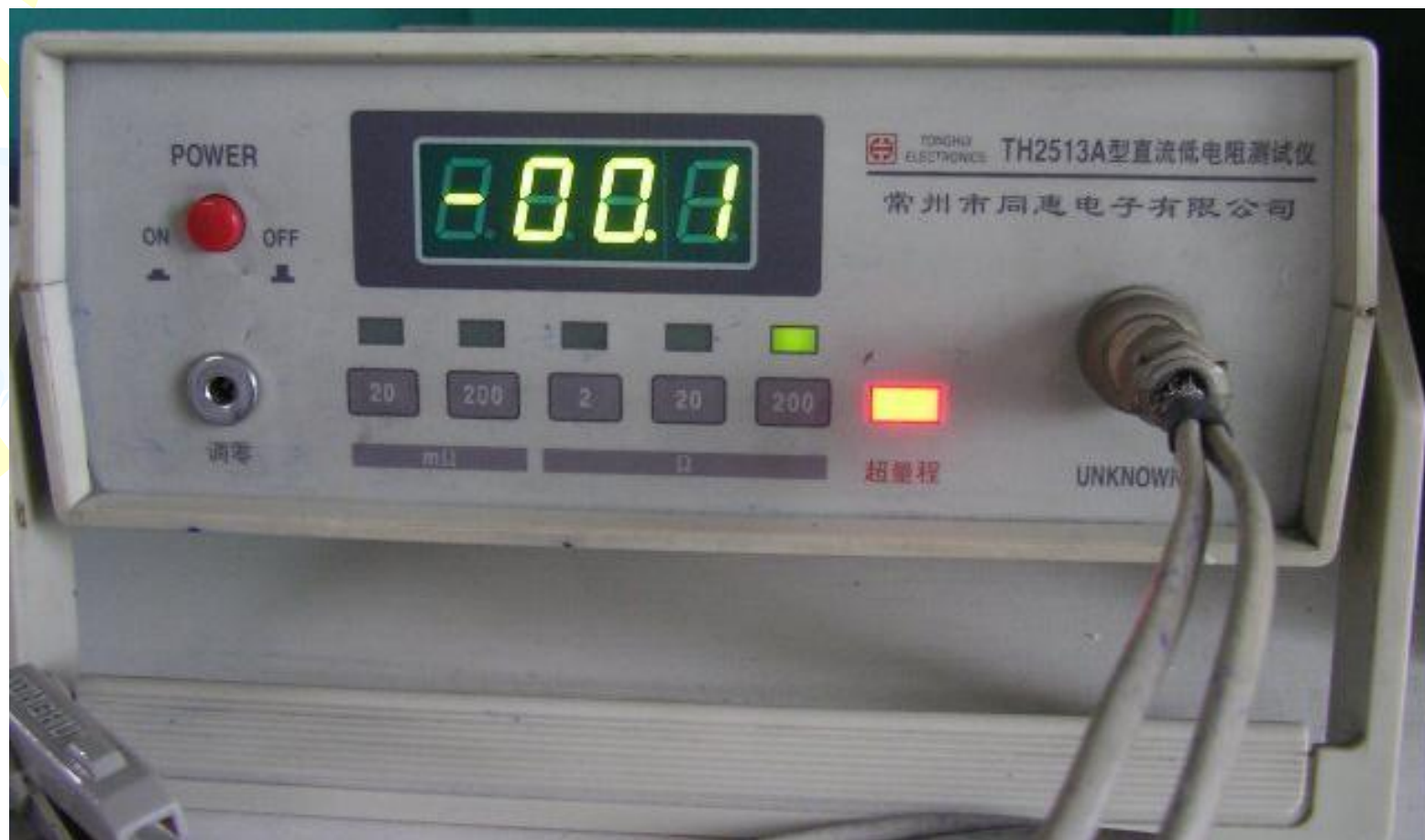


- TH2810B, 可以在40-200KHz之高低频条件下测试电容各种参数, 特别是ESR, 是高频低ESR之最好测量仪器.

XuCon

东莞市浩懿电子科技有限公司

测试仪器



- TH2513A型直流低电阻测试仪, 对铝箔钉接后接触阻抗可以精确测出.

XuCon

东莞市浩懿电子科技有限公司

测试仪器

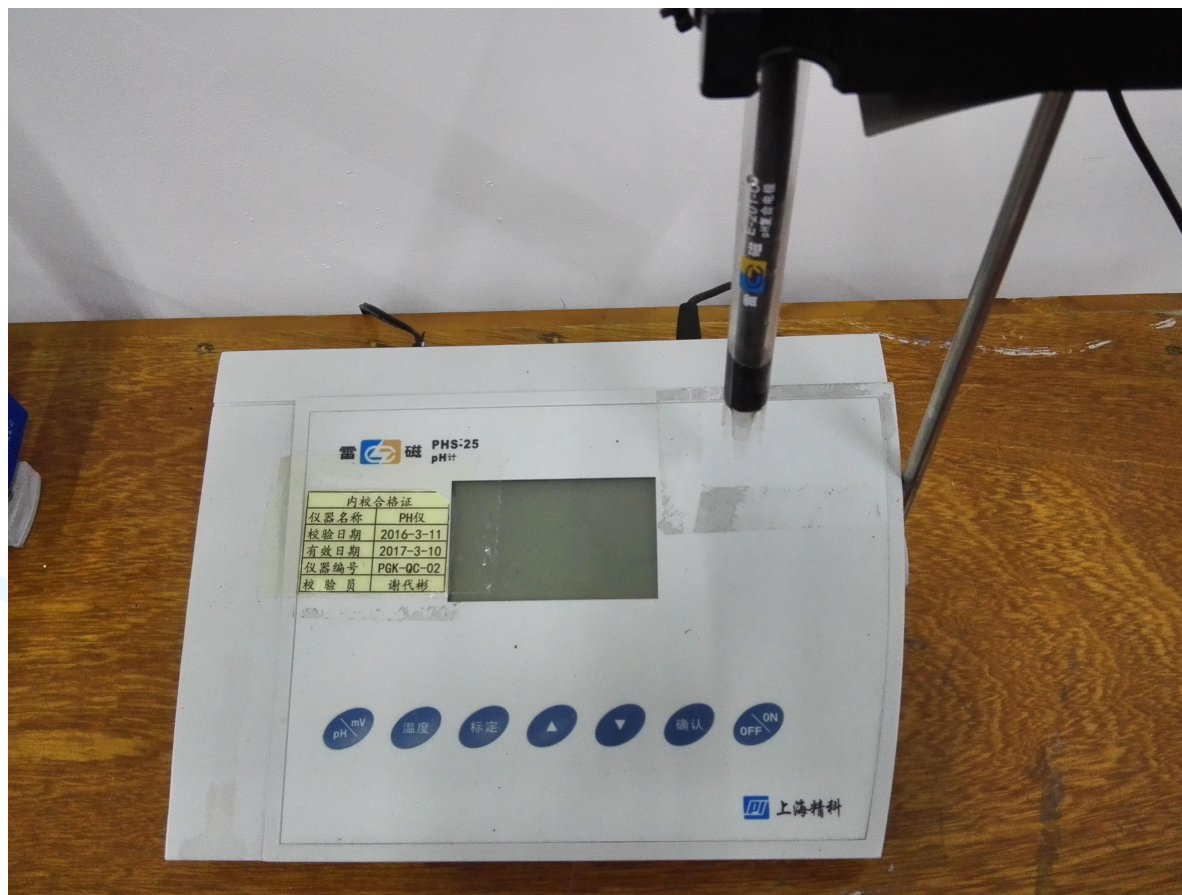


- TH2689型耐压及漏电流测试仪.

XuCon

东莞市浩懿电子科技有限公司

测试仪器



- PH值测试仪, 专业测试电解液之PH值.

XuCon

东莞市浩懿电子科技有限公司

试验仪器



电导率测试仪，专业测试电解液之电导度。

XuCon

东莞市浩懿电子科技有限公司

试验仪器



寿命试验、高温放置、储存105℃试验等。

试验仪器



- 邵氏硬度计，专业测试胶粒的硬度.

XuCon

东莞市浩懿电子科技有限公司

试验仪器



- 厚度规，对材料来料厚度检查.

● 检测仪器



铝箔毛刺检查设备, 高倍率显微镜

XuCon

东莞市浩懿电子科技有限公司



高温负荷加纹波寿命试验设备

管理部

一. 财务、会计

对内、外资金控管运用、各事业部损益评估，合理化改善及各部门计划持查核。

二. 人事、总务

人员召、遣、异动、升迁、教育训练等。制定规章、规范、程序执行公司内、外行政事务工作处理。

三. MIS作业管理系统导入

计算机、ERP系统导入及网站维护, 外部信息搜寻整理

四. 稽核

ISO质量体系维护，提升，公司制度及相关管理规定之落实与不定期稽核绩效

年度计划

- 管理部制定年度目标计划表单
- 排定周期检讨表(分月、季及年度)
- 编列时间应于每年十一月完成编列，于十二月底前完成修订检讨。
- 由业务部制定营业目标推至各部门配合进度编列达成。
- 每月、每季、每年均应由上级列席检讨与指示。

感谢莅临指导

XuCon

东莞市浩懿电子科技有限公司

多谢莅临指导!

期望提供更美好更完善服务，
使产品质量与交期满足客户需求。